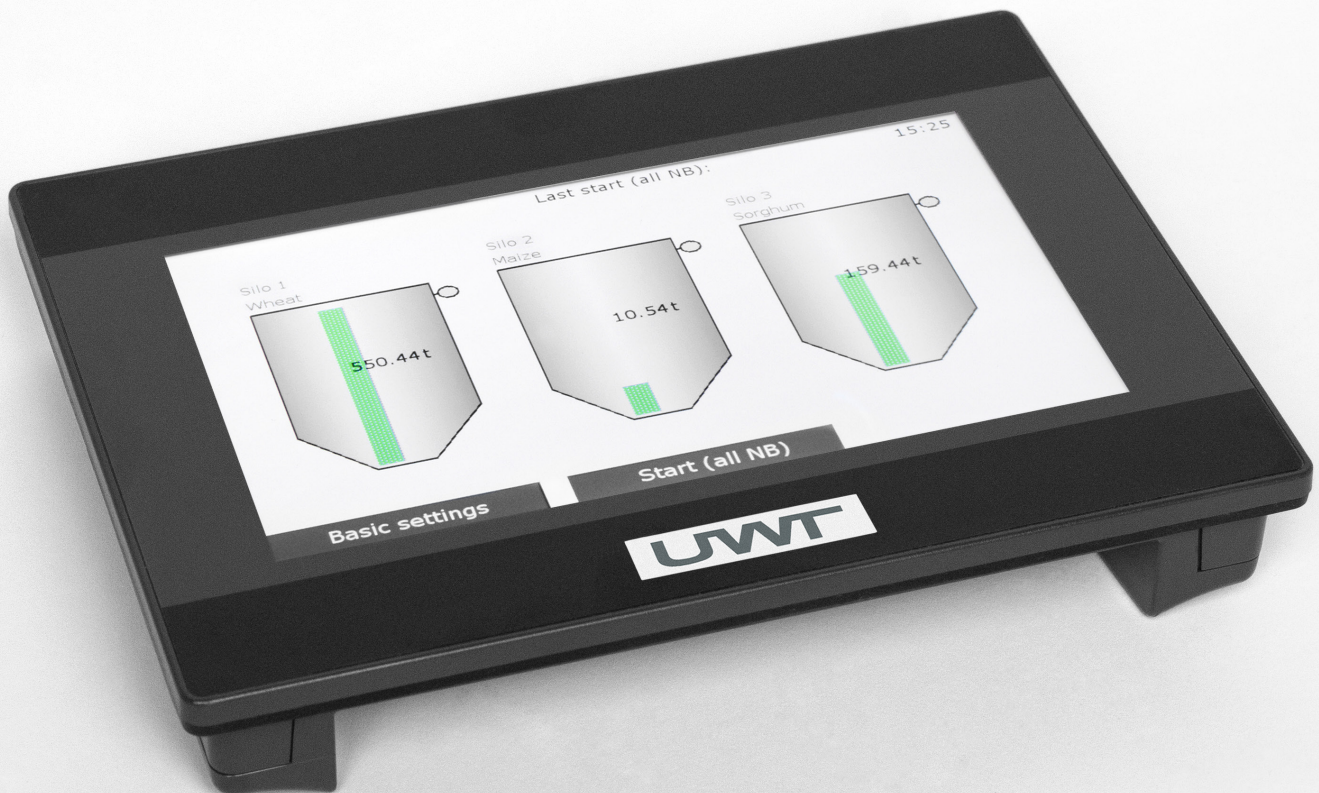


UWT

LEVEL. UP TO THE MAX.



NivoTec®

FÜLLSTANDÜBERWACHUNG UND VISUALISIERUNG

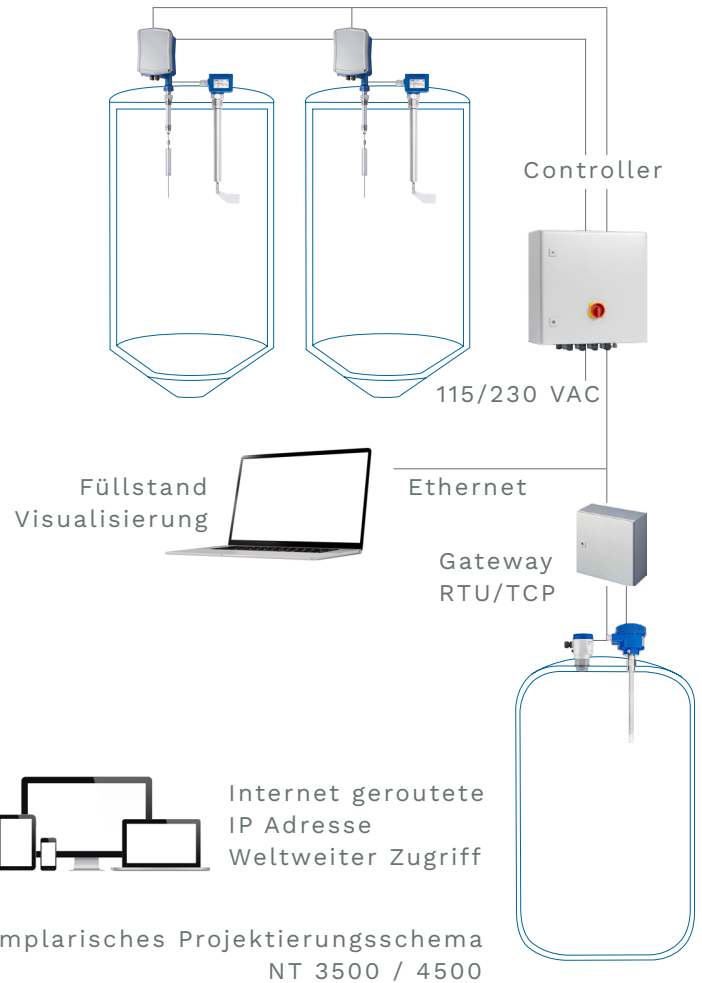
Komplettsysteme zur Füllstandanzeige, Trendanzeige, Datenspeicherung und Füllstandfernabfrage. Zur Füllstandanzeige stehen verschiedene Technologien zur Verfügung, die projektbezogen konfiguriert werden können. Einfache LED Digitaldisplays für die Auswertung eines 4-20 mA Signals zum Einbau in Schaltschränke oder zur Wandmontage sowie Touchpanels und Webservermodule mit einer Visualisierungssoftware. Die Webserverlösungen erfüllen dabei sämtliche Anforderungen einer modernen Füllstandüberwachung.

NivoTec®

NivoTec® NT 3500 / NT 4500 PROJEKTVISUALISIERUNG



- Füllstandvisualisierung auf Webservermodul
- Zugriff mit Standard-Browsersoftware über Ethernet
- Trendaufzeichnung und Datenspeicherung
- Weltweiter Zugriff über Datenfernabfrage
- Befüllüberwachung durch Alarmmeldung voll, Quetschventilsteuerung und Erkennung Tankwagenkupplung
- Komfortable Befüllüberwachung durch zusätzliches LKW-Bedienmodul
- Füllstand- und Alarmmeldungen per E-Mail
- Auswertung von Digitalsignalen sowie 4-20 mA Analogsignalen
- Schnittstellen Modbus RTU und Ethernet TCP
- Komplettsystem mit projektbezogener Elektroplanung (NT 3500)



NivoTec® NT 4600 7" TOUCH PANEL VISUALISIERUNG

- Werte in Prozent, Höhe, Volumen oder Gewicht
- Trendanzeige und Datenspeicherung
- Auswertung von 4-20 mA Analogsignalen sowie Modbus RTU der UWT Systeme
- Touch Panel im Einbauegehäuse oder komplett im Schaltschrank



NivoTec® NT 4700 FÜLLSTANDSANZEIGE FÜR EINEN BEHÄLTER

- Auswertung von 4-20 mA Analogsignalen
- Anzeige auf LED in Prozent, Höhe, Volumen oder Gewicht
- Version NivoBob® NB 3000/ NB 4000 inkl. Starttaste sowie Leuchtanzeige „Fühlgewicht obere Endlage“



NivoTec® NT 4900 FÜLLSTANDSANZEIGE FÜR SCHALTSCHRANK

- Füllstandsanzeige in Prozent, Höhe, Volumen oder Gewicht
- Auswertung von 4-20 mA Analogsignalen



NivoTec® NT 9000 ÖRTLICHE FÜLLSTANDSANZEIGE

- Anzeige der Füllstände auf Display
- Auswertung von 4-20 mA Analogsignalen
- Füllstandsanzeige in Prozent, Höhe, Volumen oder Gewicht frei auswählbar

